

PRODUCT KNOWLEDGE

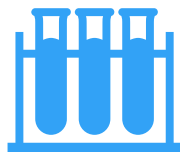
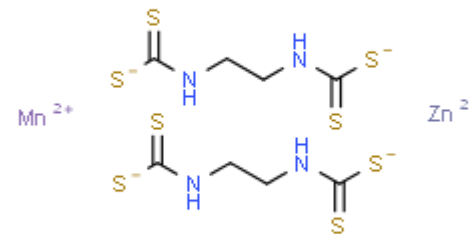
MANZIL 80 WP

Mancozeb Mix Silika



Created by
Team R&D
PT. Solo Logo Indonesia

MANZIL 80 WP



BAHAN AKTIF Mancozeb



CARA KERJA Kontak-Protektan

INFORMASI UMUM GLUFOSINAT

Target Utama	: Jamur penyebab penyakit tanaman
Group	: M03 FRAC
Class	: ((1,2-EthanediyIbis(carbomodithioato))(2-)) manganese zinc salt
Mode of Action	: Chemicals with Multi-Site Activity (dithiocarbamates and relatives)
Absorption	: Daun

HUBUNGAN DOSIS, KONSENTRASI, & VOL.SEMPROT



Dosis Herbisida

Jumlah produk herbisida yang dibutuhkan/ disemprotkan dalam lauasan lahan tertentu –l/ha; kg/ha; bungkus/ha; botol/ha



Konsentrasi formulasi herbisida

Perbandingan jumlah herbisida yang dilarutkan dalam air – ml/l; g/l; ml/tangki



Volume Semprot

Banyaknya campuran dalam tangki yang dibutuhkan dalam luasan tertentu – 250 l/ha; 500 l/ha; 30 tangki/ha; 60 tangki/ha

►► Dosis rekomendasi R&D

$$(L\text{-Kg/Ha})/10.000 \text{ m}^2 \times \text{Luas lahan (m}^2\text{)}$$

Contoh

Petugas SW SLI akan mendemplot produk MANZIL 80 WP dengan dosis rekomendasi 2 Kg/Ha pada luasan lahan 6000 m², volume semprot 500 l/ha. Berapa kebutuhan MANZIL yang harus dikeluarkan SW tersebut?

CARANYA

Kebutuhan Manzil per luasan lahan :

$$\begin{aligned} &= \text{Dosis R\&D (L-Kg/Ha)}/10.000 \times \text{Luas Lahan (m}^2\text{)} \\ &= 2000 \text{ (kg/Ha) } /10.000 \text{ m}^2 \times 6000 \text{ m}^2 \\ &= 1200 \text{ mg Manzil} \end{aligned}$$

Volume semprot yang dibutuhkan per 6000 m² (air yang dibutuhkan) :

$$\begin{aligned} &= 500 \text{ (L/Ha)}/10.000 \text{ m}^2 \times 6000 \text{ m}^2 \\ &= 300 \text{ L} \end{aligned}$$

Konsentrasi yang dibutuhkan (per 6000 m²)

$$\begin{aligned} &= 1200 \text{ mg Manzil/ } 300 \text{ L air} \\ &= 4 \text{ mg/l} \end{aligned}$$

$$\text{Dosis} = \text{Vol. Semprot} \times \text{Konsentrasi Formulasi}$$

SASARAN PATOGEN



ANTRAKNOSA CABAI
Colletotrichum sp.
DOSIS : 1-2 L/Ha



BERCAK UNGU BAWANG MERAH
Alternaria Porri
DOSIS : 1-2 L/Ha



BUSUK DAUN KENTANG
Phytophthora infestans
DOSIS : 1-2 L/Ha



BUSUK BUAH TOMAT
Phytophthora infestans
DOSIS : 1-2 L/Ha



BERCAK KERING KENTANG
Fusarium sp.
DOSIS : 1-2 L/Ha



EMBUN BULU SEMANGKA/ MELON
Pseudoperonospra cubensis
DOSIS : 1-2 L/Ha

CARA PENGGUNAAN

1



Tuangkan Manzil, lalu larutkan Manzil dengan air sesuai dosis dan volume semprot anjuran

2



Aduk hingga larutan tercampur sempurna

3



Pindahkan larutan ke tangki semprot

4



Penyemprotan dilakukan pada tanaman hingga terutama pada tanaman yang bergejala



HASIL UJI DROPLET DAN PENGUJIAN MANZIL 80 WP



HASIL UJI DROPLET MANZIL 80 WP

Komoditas : Cabai
Dosis : 1.2 kg/ ha
Volume semprot : 500 L/ha



Tanaman 1



Tanaman 2



Tanaman 3

HASIL UJI DROPLET MANZIL 80 WP

Komoditas : Bawang Merah
Dosis : 1.2 kg/ ha
Volume semprot : 500 L/ha



Tanaman 1



Tanaman 2



Tanaman 3

HASIL PENGUJIAN MANZIL 80 WP

KENTANG



Sesudah aplikasi Manzil tanaman terbebas dari penyakit

HASIL PENGUJIAN MANZIL 80 WP

BAWANG MERAH



Sesudah aplikasi Manzil tanaman terbebas dari penyakit

HASIL PENGUJIAN MANZIL 80 WP

CABAI



Sesudah aplikasi Manzil tanaman terbebas dari penyakit



TERIMA KASIH