

# PRODUCT KNOWLEDGE

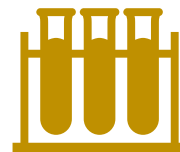
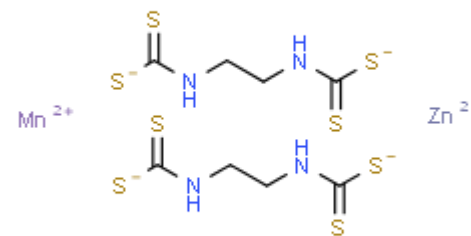
## MANZIL 80 WP

### Mancozeb Mix Silika



Created by  
Team R&D  
PT. Solo Logo Indonesia

# MANZIL 80 WP



**BAHAN AKTIF**  
Mancozeb



**CARA KERJA**  
Kontak-Protektan

## INFORMASI UMUM GLUFOSINAT

Target Utama	: Jamur penyebab penyakit tanaman
Group	: M03 FRAC
Class	: ((1,2-Ethanediylbis(carbomodithioato))(2-)) manganese zinc salt
Mode of Action	: Chemicals with Multi-Site Activity (dithiocarbamates and relatives)
Absorption	: Daun

# HUBUNGAN DOSIS, KONSENTRASI, & VOL.SEMPROT



## Dosis Herbisida

Jumlah produk herbisida yang dibutuhkan/ disemprotkan dalam lauasan lahan tertentu –l/ha; kg/ha; bungkus/ha; botol/ha



## Konsentrasi formulasi herbisida

Perbandingan jumlah herbisida yang dilarutkan dalam air – ml/l; g/l; ml/tangki



## Volume Semprot

Banyaknya campuran dalam tangki yang dibutuhkan dalam luasan tertentu – 250 l/ha; 500 l/ha; 30 tangki/ha; 60 tangki/ha

$$\text{Dosis} = \text{Vol. Semprot} \times \text{Konsentrasi Formulasi}$$

## ►► Dosis rekomendasi R&D

$$\frac{\text{L-Kg/Ha}}{10.000 \text{ m}^2} \times \text{Luas lahan (m}^2\text{)}$$

## Contoh

Petugas SW SLI akan mendemplot produk MANZIL 80 WP dengan dosis rekomendasi 2 Kg/Ha pada luasan lahan 6000 m<sup>2</sup>, volume semprot 500 l/ha. Berapa kebutuhan MANZIL yang harus dikeluarkan SW tersebut?

### CARANYA

**Kebutuhan Manzil per luasan lahan :**

$$\begin{aligned} &= \text{Dosis R\&D (L-Kg/Ha)} / 10.000 \times \text{Luas Lahan (m}^2\text{)} \\ &= 2000 \text{ (kg/Ha)} / 10.000 \text{ m}^2 \times 6000 \text{ m}^2 \\ &= 1200 \text{ mg Manzil} \end{aligned}$$

**Volume semprot yang dibutuhkan per 6000 m<sup>2</sup> (air yang dibutuhkan) :**

$$\begin{aligned} &= 500 \text{ (L/Ha)} / 10.000 \text{ m}^2 \times 6000 \text{ m}^2 \\ &= 300 \text{ L} \end{aligned}$$

**Konsentrasi yang dibutuhkan (per 6000 m<sup>2</sup>)**

$$\begin{aligned} &= 1200 \text{ mg Manzil} / 300 \text{ L air} \\ &= 4 \text{ mg/l} \end{aligned}$$



# SASARAN PATOGEN



**ANTRAKNOSA CABAI**  
*Colletotrichum sp.*  
**DOSIS : 1-2 L/Ha**



**BERCAK UNGU BAWANG MERAH**  
*Alternaria Porri*  
**DOSIS : 1-2 L/Ha**



**BUSUK DAUN KENTANG**  
*Phytophthora infestans*  
**DOSIS : 1-2 L/Ha**



**BUSUK BUAH TOMAT**  
*Phytophthora infestans*  
**DOSIS : 1-2 L/Ha**



**BERCAK KERING KENTANG**  
*Fusarium sp.*  
**DOSIS : 1-2 L/Ha**



**EMBUN BULU SEMANGKA/ MELON**  
*Pseudoperonospra cubensis*  
**DOSIS : 1-2 L/Ha**

# CARA PENGGUNAAN

1



Tuangkan Manzil, lalu larutkan Manzil dengan air sesuai dosis dan volume semprot anjuran

2



Aduk hingga larutan tercampur sempurna

3



Pindahkan larutan ke tangki semprot

4



Penyemprotan dilakukan pada tanaman hingga terutama pada tanaman yang bergejala



# HASIL UJI DROPLET DAN PENGUJIAN MANZIL 80 WP





# HASIL UJI DROPLET MANZIL 80 WP

Komoditas : Cabai  
Dosis : 1.2 kg/ ha  
Volume semprot : 500 L/ha



Tanaman 1



Tanaman 2



Tanaman 3



# HASIL UJI DROPLET MANZIL 80 WP

Komoditas : Bawang Merah  
Dosis : 1.2 kg/ ha  
Volume semprot : 500 L/ha



Tanaman 1



Tanaman 2



Tanaman 3



# HASIL PENGUJIAN MANZIL 80 WP

## KENTANG



Sesudah aplikasi Manzil tanaman terbebas dari penyakit



# HASIL PENGUJIAN MANZIL 80 WP

## BAWANG MERAH



Sesudah aplikasi Manzil tanaman terbebas dari penyakit



# HASIL PENGUJIAN MANZIL 80 WP

## CABAI



Sesudah aplikasi Manzil tanaman terbebas dari penyakit



**TERIMA KASIH**