

PRODUCT KNOWLEDGE

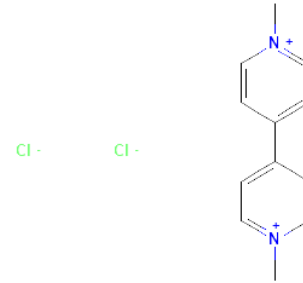
PENTA XONE 280 SL

Parakuat Diklorida



Created by
Team R&D
PT. Solo Logo Indonesia

PENTAXONE 280 SL



BAHAN AKTIF
Paraquat dichloride



CARA KERJA
Kontak

INFORMASI UMUM PARAKUAT

Target Utama Gulma	: Broad spectrum
Group	: HRAC 22
Class	: N,N'-dimethyl-4,4'-bipyridinium dichloride, methyl viologen, $[(C_6H_7N)_2]Cl_2$
Mode of Action	: Fast-acting, non selective contact herbicide, inhibiting photosynthesis
Absorption	: Daun



HUBUNGAN DOSIS, KONSENTRASI, & VOL.SEMPROT



Dosis Herbisida

Jumlah produk herbisida yang dibutuhkan/ disemprotkan dalam lauasan lahan tertentu –l/ha; kg/ha; bungkus/ha; botol/ha



Konsentrasi formulasi herbisida

Perbandingan jumlah herbisida yang dilarutkan dalam air – ml/l; g/l; ml/tangki



Volume Semprot

Banyaknya campuran dalam tangki yang dibutuhkan dalam luasan tertentu – 250 l/ha; 500 l/ha; 30 tangki/ha; 60 tangki/ha

$$\text{Dosis} = \text{Vol. Semprot} \times \text{Konsentrasi Formulasi}$$

►► Dosis rekomendasi R&D

$$(\text{L-Kg/Ha})/10.000 \text{ m}^2 \times \text{Luas lahan (m}^2\text{)}$$

Contoh

Petugas SW SLI akan mendemplot produk PENTA XONE 280 SL dengan dosis rekomendasi 2 L/ha pada luasan lahan 6000 m², volume semprot 500 l/ha. Berapa kebutuhan Penta Xone yang harus dikeluarkan SW tersebut?

CARANYA

Kebutuhan Penta Xone per luasan lahan :

$$\begin{aligned} &= \text{Dosis R\&D (L-Kg/Ha)}/10.000 \times \text{Luas Lahan (m}^2\text{)} \\ &= 2000 \text{ (ml/Ha) } /10.000 \text{ m}^2 \times 6000 \text{ m}^2 \\ &= 1200 \text{ ml Penta Xone} \end{aligned}$$

Volume semprot yang dibutuhkan per 6000m² (air yang dibutuhkan) :

$$\begin{aligned} &= 500 \text{ (L/Ha)}/10.000 \text{ m}^2 \times 6000 \text{ m}^2 \\ &= 300 \text{ L} \end{aligned}$$

Konsentrasi yang dibutuhkan (per 2000 m²)

$$\begin{aligned} &= 1200 \text{ ml Penta Xone}/ 300 \text{ L air} \\ &= 4 \text{ ml/l} \end{aligned}$$

GULMA SASARAN

PERKEBUNAN

TEBU

KARET

KELAPA SAWIT

KOPI

KAKAO

DOSIS : 1.5-3 l/ha

Volume Semprot : 500 l/ha

LAHAN TANPA TANAMAN

DOSIS : 2-4 l/ha

Volume Semprot : 500 l/ha

WAKTU APLIKASI :

Waktu penyemprotan dilakukan pada saat gulma tumbuh subur



Cyperus sp.



Panicum repens



Mikania micrantha



Boreria alata



Ageratum conyzoides



Stenochlaena palustris



Athyrium esculentum



Imperata cylindrica



Asystasia sp.

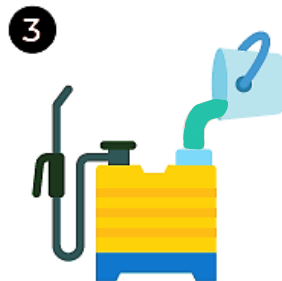
CARA PENGGUNAAN



Tuang Penta Xone 4 ml/l
(64 ml/T) tangki 16 L
VS : 500 L/Ha



Aduk hingga larutan
tercampur sempurna



Pindahkan larutan
ke tangki semprot



Fokuskan penyemprotan pada
gulma sasaran secara merata



HASIL PENGUJIAN PENTA XONE 280 SL



HASIL PENGUJIAN PENTA XONE 280 SL

Pakis

5 L/ha



Before 0 DAT
Persentase kematian 0%



After 5 DAT
Persentase kematian 100%

HASIL PENGUJIAN PENTA XONE 280 SL

Imperata cylindrica

3 L/ha – Ulangan 1



Before 0 DAT
Persentase kematian 0%



After 3 DAT
Persentase kematian 100%

HASIL PENGUJIAN PENTA XONE 280 SL

Imperata cylindrica

3 L/ha – Ulangan 2



Before 0 DAT
Persentase kematian 0%



After 3 DAT
Persentase kematian 100%

HASIL PENGUJIAN PENTA XONE 280 SL

Panicum repens

3 L/ha



Before 0 DAT
Persentase kematian 0%



After 2 DAT
Persentase kematian 100%

HASIL PENGUJIAN PENTA XONE 280 SL

Pakis dan daun lebar

3 L/ha



Before 0 DAT
Persentase kematian 0%



After 3 DAT
Persentase kematian 100%

HASIL PENGUJIAN PENTA XONE 280 SL

Oplismenus undulatifolius

2 L/ha



Before 0 DAT
Persentase kematian 0%



After 3 DAT
Persentase kematian 100%



TERIMA KASIH